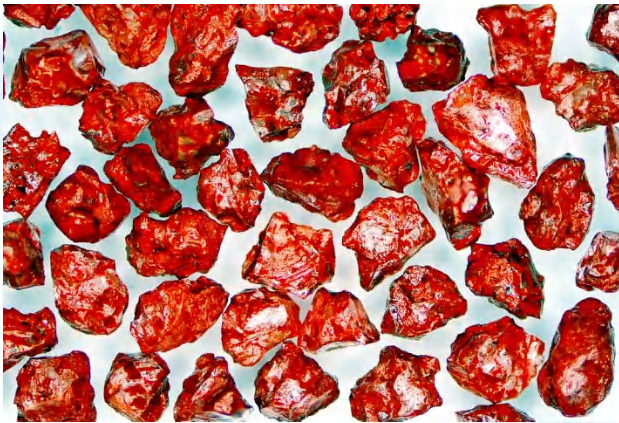


镀衣棕刚玉 F 砂



产品描述：

镀衣棕刚玉 F 砂磨料是采用煅烧棕刚玉 F 砂，使用一定量的无机陶瓷结合剂与特殊辅料，无间隙的包裹到颗粒表面，经过特定的温度、时间，再进行热处理的一种改良磨料。镀衣棕刚玉磨料具有比表面积大、亲水性强粒度均匀、纯度高、粘结力强、磨切效率高、散热性能好等特点，比煅烧棕刚玉磨料更适应磨具制造的中高端需求。常见的镀衣棕刚玉为红色，又有中温镀衣棕刚玉 F 砂和高温镀衣棕刚玉 F 砂的区别，牌号分别为 ATR18 和 ABR18。

产品应用：

ATR18 磨料是中温煅烧镀衣棕刚玉，为鲜红色立方体磨料，相比 AT18，ATR18 的亲水性大大提高，具有粘结力强、散热性好的特点，主要用于高档树脂磨具的制造，适用于金属的重负荷抛磨，产品具有良好的切割稳定性和更高的使用寿命。

ABR18 磨料是高温煅烧镀衣棕刚玉，为暗红色立方体磨料，产品韧性、亲水性、清洁度、磁性物含量、硬度较 ATR18 磨料明显改善，具有粘结力强、散热性好的特点。ATR18 主要用于树脂磨具中要求较高的硬质板材切磨和高档重负荷砂轮、双盘磨外圆磨削的加工，具有更高的切割稳定性和更高的使用寿命，在保证耐用度的基础上，有比较好的散热效果。

可供粒度：F8-F800

可根据需要定制企业粒度标准

化学成分（典型值）

Al ₂ O ₃	Fe ₂ O ₃	SiO ₂	TiO ₂
95.10	1.02	0.85	2.50

物理属性（典型值）

矿物质	莫氏硬度	颜色	显微硬度
α氧化铝	≥9.0	红色	1950-2250
熔点	真比重	亲水性 (F46)	韧性 (F24)
2090°C	≥3.95	218mm	61%

堆积密度（典型值）

粒度	堆积密度	
	ATR18	ABR18
F12	1.93-2.03	1.93-2.03
F14	1.92-2.02	1.92-2.02
F16	1.91-2.01	1.91-2.01
F20	1.91-2.01	1.91-2.01
F22	1.89-1.99	1.89-1.99
F24	1.87-1.97	1.87-1.97
F30	1.83-1.93	1.83-1.93
F36	1.80-1.90	1.80-1.90
F40	1.78-1.88	1.78-1.88
F46	1.76-1.86	1.76-1.86
F54	1.74-1.84	1.74-1.84
F60	1.72-1.82	1.72-1.82
F70	1.71-1.81	1.70-1.80
F80	1.69-1.79	1.68-1.78
F90	1.67-1.77	1.65-1.75
F100	1.63-1.73	1.62-1.72
F120	1.61-1.71	1.60-1.70
F150	1.58-1.68	1.57-1.67
F180	1.55-1.65	1.54-1.64
F220	1.53-1.63	1.52-1.62

本产品信息不是规格说明，化学或物理性质的微小变化可能会导致您的工艺或产品出现问题或损坏，请联系我们获得进一步的帮助。

研发、冶炼

伊川龙泉东风磨料磨具有限公司
 地址：洛阳市伊川县白沙镇范村工业园区

制粒、深加工

伊川县东风磨料磨具有限公司
 地址：洛阳市伊川县平等乡古城工业园区